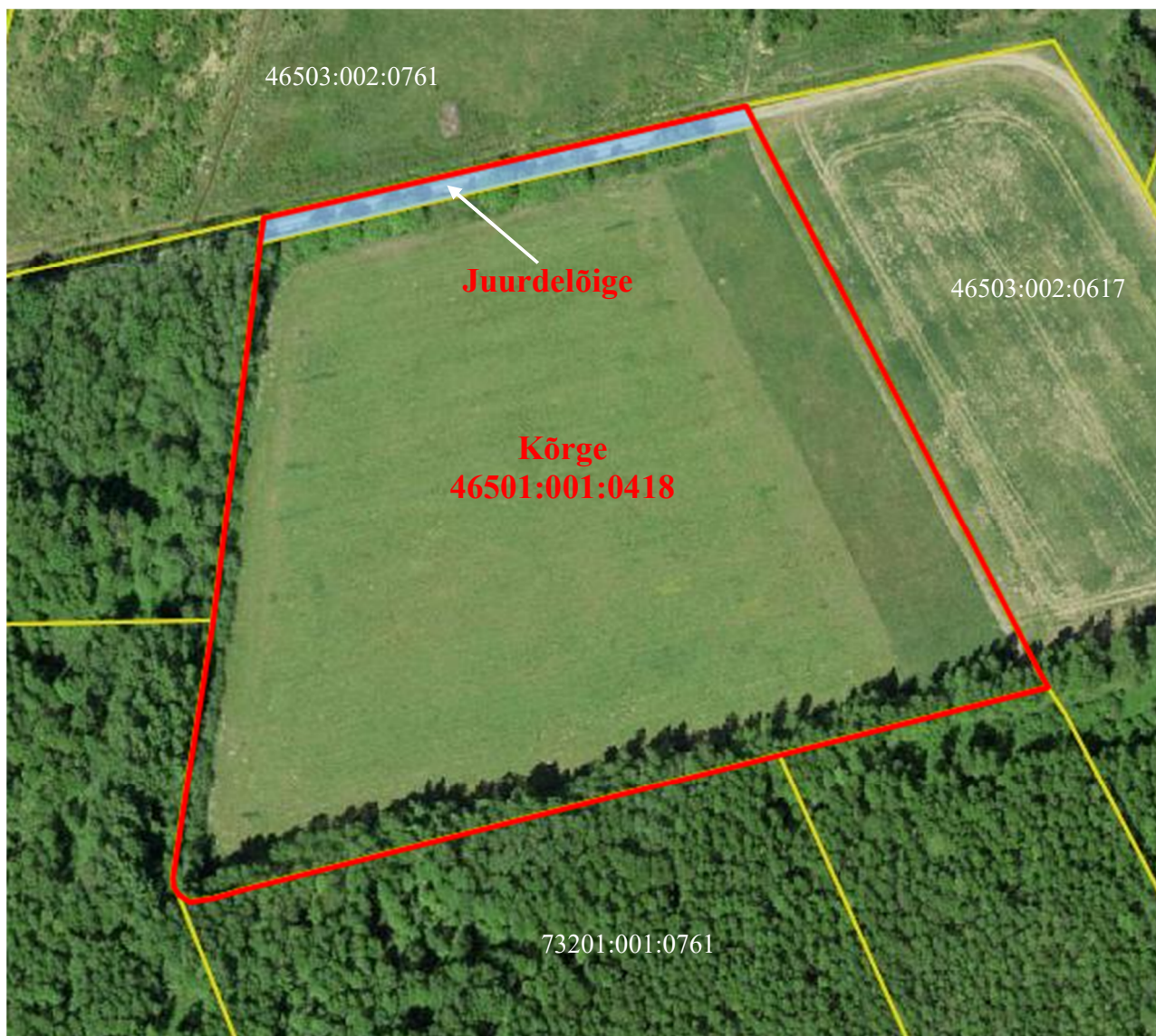





MAAKORRALDUSKAVA

Võru maakonnas Setomaa vallas Toomasmäe külas asuvale Kõrge kinnisasjale (registriosa nr 14414650, katastritunnus 46501:001:0418, omanik Eesti Vabariik, riigivara valitseja Majandus- ja Kommunikatsiooniministeerium, volitatud asutus Maa- ja Ruumiamet) juurdelõike tegemiseks



Leppemärgid:

-  katastriüksuste piirid
-  juurdelõige
-  Kõrge katastriüksuse piir pärast juurdelõike tegemist

Koostaja:

Maa- ja Ruumiameti maareformi osakonna nõunik
Anu Sootla /allkirjastatud digitaalselt/

Koostamise kuupäev: 06.05.2025